

Planungsmodul für MIDAS Metall Oberflächen

MIDAS Metall® = Oberflächenbeschichtung mit echtem Metall auf zahlreichen Untergrundmaterialien für den hochwertigen Innenausbau bzw. die dekorative Wand- und Deckengestaltung einsetzbar im Innen- und Außenbereich; Echtmetallanteil > 90 %

Produktvarianten:

	MIDAS Lackierauftrag	MIDAS Dünnpachtel	MIDAS Dickspachtel
Produktauftrag	Lackierverfahren	Spachtel-, Roll- oder Pinselauftrag	Spachtelauftrag
Endoberfläche	glatt und ohne Struktur oder Wiedergabe eine bestehenden Struktur	- fein und glatt gespachtelt - Rolltechnik - Streichtechnik	stärker ausgeprägte Spachtelstrukturen (gut modellierbar)
Schichtstärke	0,1 - 0,2 mm	0,2 - 1,5 mm	0,2 - 1,5 mm
Untergrundanforderung	Qualität Q 4 zweifach gefüllert, jede Schicht angeschliffen (wie für Hochglanz)	Qualität Q 3 - MDF Grundierfolie - glatt gefüllert - Tiefengrund - ggf. feiner Quarzanteil	Qualität Q 3 - Grundierfolie - glatt gefüllert - Tiefengrund - ggf. feiner Quarzanteil
MIDAS Produkte	Systeme auf wässriger Dispersionsbasis (2-er Serie):		
	Artifex 2.0 (Spritzauftrag)	Artifex 2.1 (Dünnpachtel)	Artifex 2.2 (Dickspachtel)
	<ul style="list-style-type: none"> - jeweils als 2K od. 1K System (ohne Aktivator, 100% lösemittelfrei) verfügbar - Einsatz: für Wand, Decke und Möbelteile im Innenbereich - Verarbeitung: vor Ort oder in der Werkstatt, am einfachsten zu schleifen 		
	Weitere Systeme:		
Artifex 3.0 (Spritzauftrag)	Artifex 1.2 (Dünnpachtel)	Artifex 6.0 (Dickspachtel)	
<ul style="list-style-type: none"> - lösemittelbasierend - Auftrag in Lackierkabine - optimal für Möbel und Innenausbau - für Anwendungen im Innen- und Außenbereich 	<ul style="list-style-type: none"> - lösemittelfrei - Einsatz vorwiegend für Oberflächen mit hoher mechanische Beanspruchung, im Nassbereich und außen - teilweise chemikalienbeständig - geringes Oxidationsverhalten - härter zu schleifen 		

Metallsorten für alle Produkte:

Standard: Bronze, Kupfer, Messing, Gold, Aluminium, Eisen, Stahl, Zink

Legierungen: Platin, Weißgold, Champagner, Goldbronze, Stahl B1 (sehr hart und beständig),
Stahl JURA-Kollektion (Stahl mit groben goldigen Pigmenten, sehr hart und beständig)

Weitere Sonderlegierungen möglich (Mindestbestellmenge erforderlich)

Oberflächengestaltung:

Finishvarianten:

- matt geschliffen
- gebürstet
- fein ausgeschliffen und glänzend poliert (MIDAS Polierpaste)
- alt und oxidiert: z.B. Bronze oder Messing brüniert / Kupfer mit Grünspan / Eisen gerostet durch Einsatz verschiedener MIDAS Patinalösungen auf der roh geschliffenen Metalloberfläche

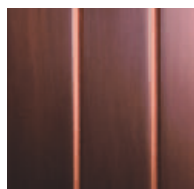
Abschließende Oberflächenbehandlung:

- unbehandelt (natürliche Patinabildung auf der Metalloberfläche)
- Versiegelung mit MIDAS Wachsprodukten (eingeschränkte Patinabildung und Fleckenschutz)
- Versiegelung mit MIDAS Schutzlack (keine Patinabildung / verschiedene Glanzgrade)

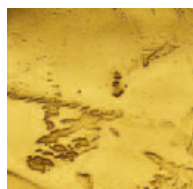
MIDAS Metallauswahl (Standardmetalle, Auftragsvarianten/Strukturen beispielhaft)



Bronze Spachtel



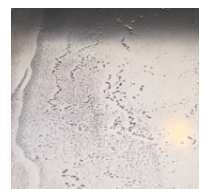
Kupfer gespritzt



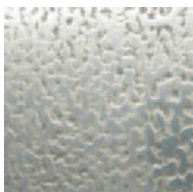
Messing Spachtel



Gold gerollt



Weißgold Spachtel



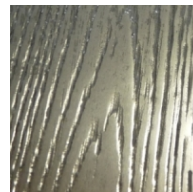
Aluminium gerollt



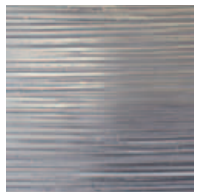
Eisen gerollt



Stahl gespritzt



Stahl B1 auf Eiche



Zink gestrichen